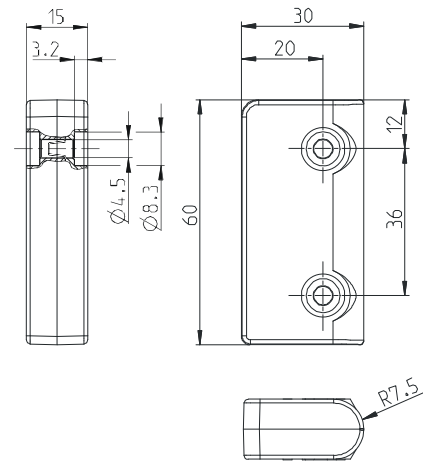
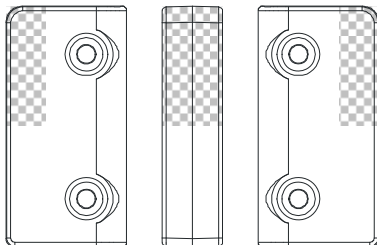


Baureihe CSMS

Typbezeichnung **CSMS-S**

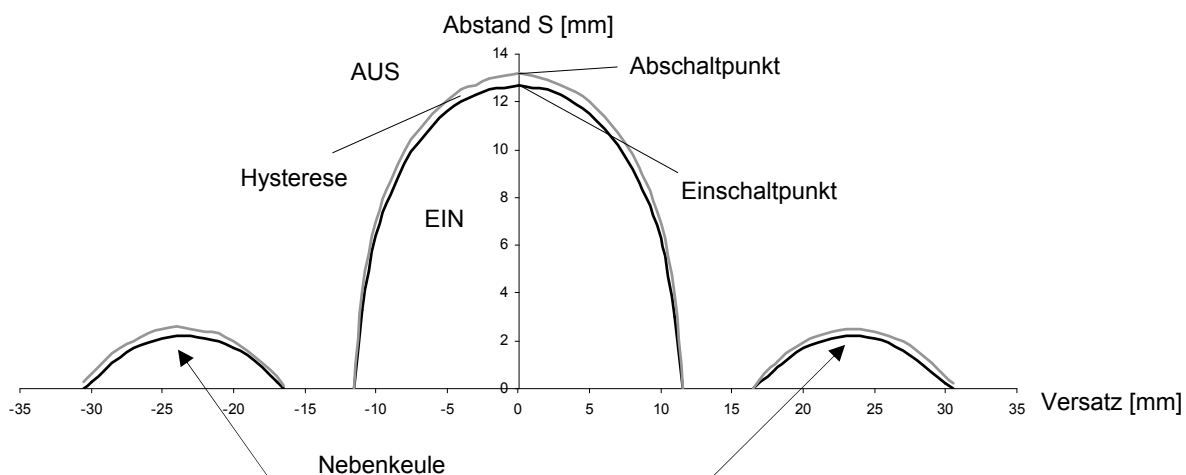
Artikelnummer **6075980023**

aktive Flächen 



Schaltabstand (Nur in Verbindung mit CSMS der Bernstein AG – siehe Blatt 2 „Verwendung“.)

		min.	typ.	max.
Bemessungsschaltabstand	S_n		13 mm	
Gesicherter Schaltabstand – Ein	S_{ao}	10 mm		
Hysterese	H		0,5 mm	
Gesicherter Schaltabstand – Aus	S_{ar}			19 mm



Metall kann den Schaltabstand beeinflussen.

Dieses Dokument wird nicht Vertragsgrundlage; die darin enthaltenen Angaben stellen keine Beschreibungen zu erwartender Beschaffenheiten dar, so dass eine Sachmängelhaftung wegen eventueller Abweichungen der tatsächlichen von der hier beschriebenen Beschaffenheit ausgeschlossen ist. Änderungen bleiben vorbehalten.

Ausgabedatum : 18.06.2012 / Blatt 1 von 2
Dokument : 6075980023_de.doc / Stand : 2 / 0221-12

Elektrische Daten

Transponderfrequenz	6,78 MHz
Wiederholgenauigkeit	0,1 x S (innerhalb der Grenzen Smin und Smax)
Betätigungsfrequenz	≤ 1Hz
EMV	gemäß EN IEC 60947-5-2 und EN 61326-3-1

Mechanische Daten

Gehäuse	Macromelt, rot / PA 6, schwarz
Befestigung	2 Durchgangslöcher Ø 4,5 (für M4 Schrauben)
Schocken und Schwingen	gemäß EN IEC 60947-5-2
Umgebungstemperatur	-25°C - +70°C
Lagertemperatur	-25°C - +70°C
Maximale Luftfeuchte	90 % bei 40 °C ohne Betauung
Aufstellungshöhe	≤ 2000 m NHN
Masse	27 g
Schutzart	IP67
Schutzklasse nach EN IEC 61558	III
Verschmutzungsgrad	3 (bei metallischen Verschmutzungen kann eine Beeinträchtigung der Schaltabstände auftreten.)

Sicherheitskenndaten (nach EN ISO 13849-1)

bis PL	e
Kategorie	4
Gebrauchsdauer	20 Jahre
MTTFd	Hoch
SIL	3 (nach EN 62061:2005)

Vorschriften

VDE 0660 T100, DIN EN 60947-1, IEC 60947-1
VDE 0660 T200, DIN EN 60947-5-1, IEC 60947-5-1
EN 50295, EN ISO 13849-1 (IEC/EN 61508,
EN 60947-5-3)
EN 300330-2

EG-Konformität

nach Richtlinie 2006/42/EG
nach Richtlinie 2004/108/EG
nach Richtlinie 1999/5/EG

Zulassungen

TÜV Nord (in Vorbereitung)

Verwendung

Artikelnummer	Bezeichnung	Beschreibung
6075985025	CSMS-M-RRS-U-KA	CSMS, reihenschaltbar, mit Rückführkreis und Starttasterauswertung, Kabelversion
6075986022	CSMS-M-RRS-U-ST	CSMS, reihenschaltbar, mit Rückführkreis und Starttasterauswertung, M12 Stecker
6075985026	CSMS-M-R-U-KA	CSMS, reihenschaltbar, anschließbar an Sicherheitssteuerung, Kabelversion
6075986024	CSMS-M-R-U-ST	CSMS, reihenschaltbar, anschließbar an Sicherheitssteuerung, M12 Stecker

Dieses Dokument wird nicht Vertragsgrundlage; die darin enthaltenen Angaben stellen keine Beschreibungen zu erwartender Beschaffenheiten dar, so dass eine Sachmängelhaftung wegen eventueller Abweichungen der tatsächlichen von der hier beschriebenen Beschaffenheit ausgeschlossen ist. Änderungen bleiben vorbehalten.

Ausgabedatum : 18.06.2012 / Blatt 2 von 2
Dokument : 6075980023_de.doc / Stand : 2 / 0221-12