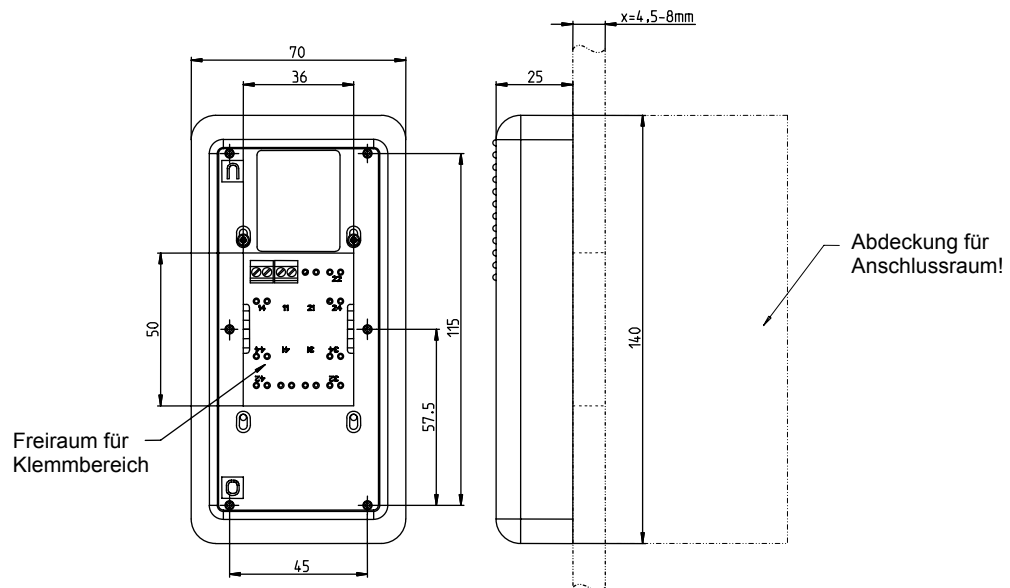


### Fußbedienterminal

Typbezeichnung **FBM-S1**

Artikelnummer **6067010005**

Schaltsymbol



#### Elektrische Daten - Mikroschalter

Bemessungsisolationsspannung	$U_i$	250 V (III/2)
Konv. thermischer Strom	$I_{the}$	2 A
Gebrauchskategorie		AC-15 250 V 1 A; DC-13 30 V 1,5 A
Kurzschlusschutzeinrichtung		Schmelzsicherung 2 A gL/gG
Schutzklasse		II, schutzisoliert

#### Mechanische Daten

Gehäuse	PA6 mit Silikonkautschukabdeckung, schwarz
Umgebungstemperatur	-10 °C bis +80 °C
Kontaktart	1 Schließer
Schaltkraft	≈ 10 N
Schalhäufigkeit	≤ 50 / min.
Befestigung	6 Schrauben (selbstformend in Kunststoff), mit Dichtscheibe; Anzugsdrehmoment 80 Ncm
Anzahl der Anschlüsse	2 x Doppelklemme
Leiterquerschnitte	Litze ohne Aderendhülse 1 mm <sup>2</sup> Litze mit Aderendhülse, ohne Kunststoffhülse 0,25 – 0,5 mm <sup>2</sup>
Gewicht	ca. 0,16kg
Schutzart	IPX8 nach EN 60529; DIN VDE 0470 T1 <sup>*)</sup>

#### Vorschriften

VDE 0660 T100, DIN EN 60947-1, IEC 60947-1  
VDE 0660 T200, DIN EN 60947-5-1, IEC 60947-5-1

#### EG-Konformität



#### Bemerkungen

<sup>\*)</sup> Angegebene Schutzart ( IP -Code ) gilt nur bei übergezogener Dichtkappe, und auf ebener Oberfläche angeschraubt mit unterlegten Dichtscheiben und mit vorgeschriebenem Anzugsdrehmoment angezogen. Abdeckung für Anschlussraum (min. 70 mm x 140 mm in der entsprechenden Schutzart.

Änderungen bleiben vorbehalten.

Ausgabedatum : 09.08.2006 / Blatt 1 von 1  
Dokument : 6067010005\_de / Stand : 1 / 2422-06