



**Bernstein**

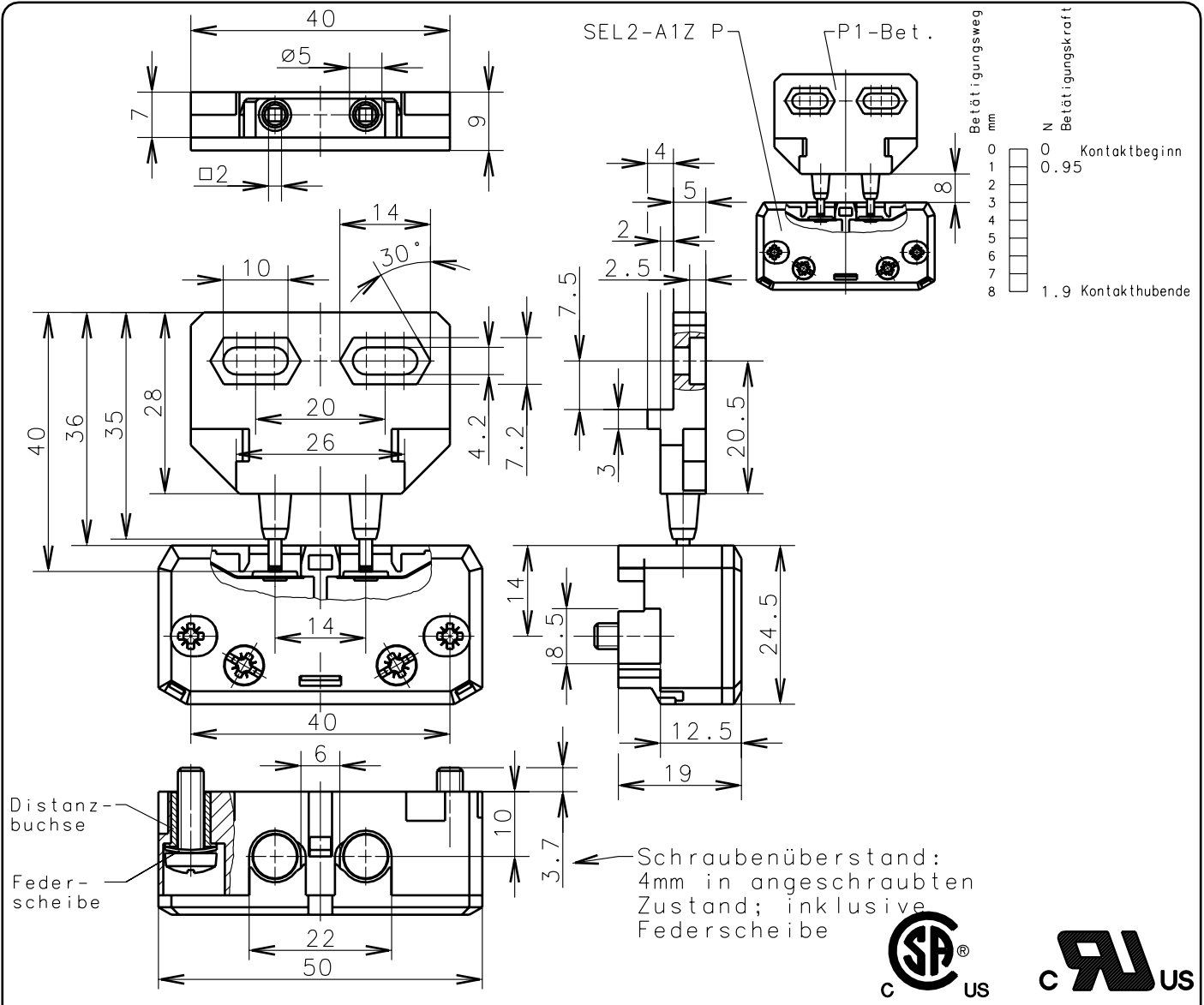
Bernstein AG  
Postfach 1164  
D-32437 Porta Westfalica

# Technisches Datenblatt

SEL2-A1Z P1

601.6369.129

Schutzvermerk nach DIN 34 beachten  
Copyright reserved



Mechanische Eigenschaften	Elektrische Eigenschaften
<p>Gehäuse: PC, Markrolon 6870 transparent Deckel: PC, Markrolon 6870 transparent Betätigung: getrennter Betätiger PA66 Ultramid A3X2G5</p> <p>Umgebungstemperatur: -30°C bis +70°C Kontaktart: 1 Öffner</p> <p>Mech. Lebensdauer: 10x10<sup>6</sup> Schaltspiele Schalthäufigkeit: max. 30/min. Befestigung Gehäuse: 2xM4 gewindefurchende Schrauben nach DIN 7500 unverlierbar</p> <p>Befestigung Betätiger: Anschlußart: 2 Schraubanschlüsse (M3.5) Leiterquerschnitt: Eindrätig 0.5-1.5mm<sup>2</sup>; Litze mit Aderendhülse 0.5-1.5mm<sup>2</sup></p> <p>Gewicht: ca. 0,02kg Schutzart (IP-Code): IP20 nach EN 60529; DIN VDE 0470 T1</p>	<p>Bemessungsisolationsspannung U<sub>i</sub>: 500 V AC Thermischer Strom I<sub>th</sub>: 4A Bemessungsbetriebsspannung U<sub>e</sub>: 230V AC/200V DC gemäß EN 81-1,-2 Nennbetriebsstrom I<sub>e</sub>: 2A gemäß EN 81-1,-2 Gebrauchskategorie: AC15,A300 240V/3A, 120V/6A/DC13,Q300 250V/0.27A, 125V/0.55A</p> <p>Aufbau: gem. EN 60947-1;EN 60947-5-1; EN 81-1 und EN 81-2 Ausgabe 1998 Kurzschlußschutz: Schmelzsicherung 6A gL</p>
	<p><b>Zulassungen</b></p> <p>TÜV: AT1-TV-99/7 UL: 2A, 230V ac, 60Hz, 2A, 200V dc cCSA US: 2A, 230V ac, 60Hz, 2A, 200V dc ASME A17.1-1996 B44-M90</p>

Benutzerinformation	
Schutzart:	Vorgesehene Schutzart (IP-Code) gilt nur bei eingefahrenem Betätiger.
Anfahrbedingung:	Die Schaltgeräte müssen so angebracht werden, daß sie im Betrieb nicht durch Maschinenteile oder Anfahrlineale überfahren werden. Schaltgeräte dürfen nicht als Anschlag verwendet werden.

03.06.02