

Technische Daten

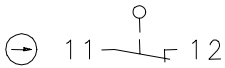
Sicherheitsschalter

Baureihe SKC – mit getrenntem Betätiger

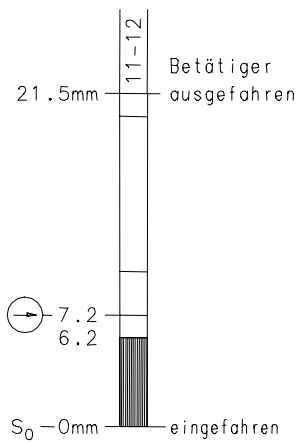
Typbezeichnung **SKC-A1Z MRV**

Artikelnummer **6016169072**

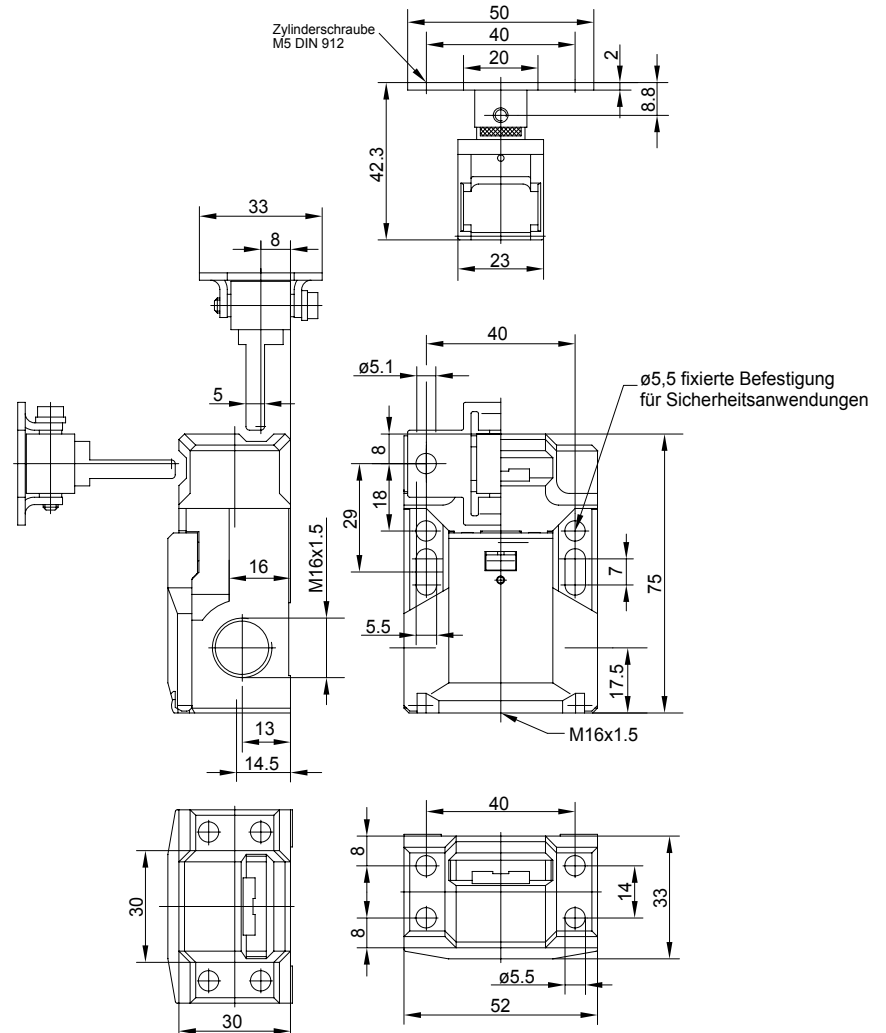
Schaltsymbol



Schaltprogramm



Toleranz:
Schaltpunkt $\pm 0,25\text{mm}$;
Schaltkraft $\pm 10\%$



Elektrische Daten

| | | |
|-------------------------------|-----------|---|
| Bemessungsisolationsspannung | U_i | 250V AC |
| Konv. thermischer Strom | I_{the} | 5A |
| Gebrauchskategorie | | AC-15, U_e/I_e 240V/1,5A |
| Zwangstrennung Öffnerkontakte | \ominus | IEC/EN 60947-5-1 |
| Kurzschlusschutzeinrichtung | | Schmelzsicherung 6A gL/gG IEC/EN 60947-5-1, Anhang K |
| Schutzklasse | | II, schutzisoliert |

Dieses Dokument wird nicht Vertragsgrundlage; die darin enthaltenen Angaben stellen keine Beschreibungen zu erwartender Beschaffenheiten dar, so dass eine Sachmängelhaftung wegen eventueller Abweichungen der tatsächlichen von der hier beschriebenen Beschaffenheit ausgeschlossen ist. Änderungen bleiben vorbehalten.

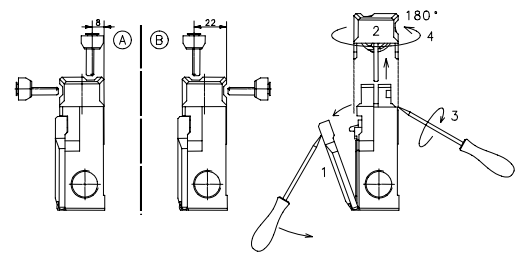
Ausgabedatum : 30.11.2010 / Blatt 1 von 2
Dokument : 6016169072_de / Stand : 1 / 2782-10

Mechanische Daten

| | |
|-------------------------|--|
| Gehäuse | Thermoplast, glasfaserverstärkt (UL94-V0) |
| Deckel | Thermoplast, glasfaserverstärkt (UL94-V0) |
| Betätigung | Separater Betätiger G-Niro |
| Auszugskraft | 10N |
| Umgebungstemperatur | -30°C ... +80°C |
| Kontaktart | 1 Öffner (Y) |
| Mechanische Lebensdauer | 1 x 10 ⁶ Schaltspiele |
| Schalzhäufigkeit | ≤ 30 / min. |
| Befestigung | Schalter |
| | Betätiger |
| Anschlussart | 2 Schraubanschlüsse (M3,5) |
| Leiterquerschnitte | Eindrätig 0,5 – 1,5mm ² oder Litze mit Aderendhülse 0,5 – 1,5mm ² |
| Kabeleinführung | 3 x M16 x 1,5 |
| Gewicht | ≈ 0,13kg |
| Einbaulage | beliebig |
| Schutzart | IP65 nach IEC/EN 60529 |

Anfahrmöglichkeiten

4 Anfahrrichtungen durch Umstecken der Haube (Position A bzw. B).
 Deckel 1 muss vor Umstecken der Haube 2 geöffnet werden.
 Schraubendreherspitze in Trennfuge Haube / Gehäuse führen und drehen (Haube entrastet) 3.
 Haube abziehen und gemäß Abbildung 180° drehen 4, in Gehäuse einstecken und Deckel schließen.



Vorschriften

VDE 0660 T100, DIN EN 60947-1, IEC 60947-1
 VDE 0660 T200, DIN EN 60947-5-1, IEC 60947-5-1

EG-Konformität

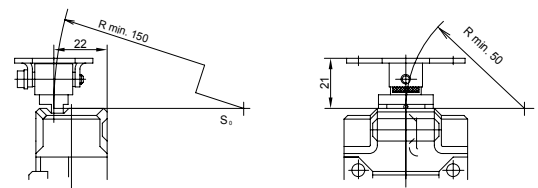


Zulassungen

TÜV Rheinland, Type Approved
 cCSA_{US} B300 (same polarity)

Bemerkungen

Angegebene Schutzart (IP-Code) gilt nur bei geschlossenem Deckel und Verwendung einer mindestens gleichwertigen Kabelverschraubung mit entsprechendem Kabel.
 Das Schaltgerät darf nicht als Anschlag verwendet werden.
 Bei Radiusbetätigung kann sich die mechanische Lebensdauer verringern.
 Mindestradien gelten für Drehpunkt auf Höhe Gehäuseoberkante S₀.
 Nicht benötigter Haubenschlitz kann durch Rasteinsatz verschlossen werden.



Dieses Dokument wird nicht Vertragsgrundlage; die darin enthaltenen Angaben stellen keine Beschreibungen zu erwartender Beschaffenheiten dar, so dass eine Sachmängelhaftung wegen eventueller Abweichungen der tatsächlichen von der hier beschriebenen Beschaffenheit ausgeschlossen ist. Änderungen bleiben vorbehalten.

Ausgabedatum : 30.11.2010 / Blatt 2 von 2
 Dokument : 6016169072_de / Stand : 1 / 2782-10