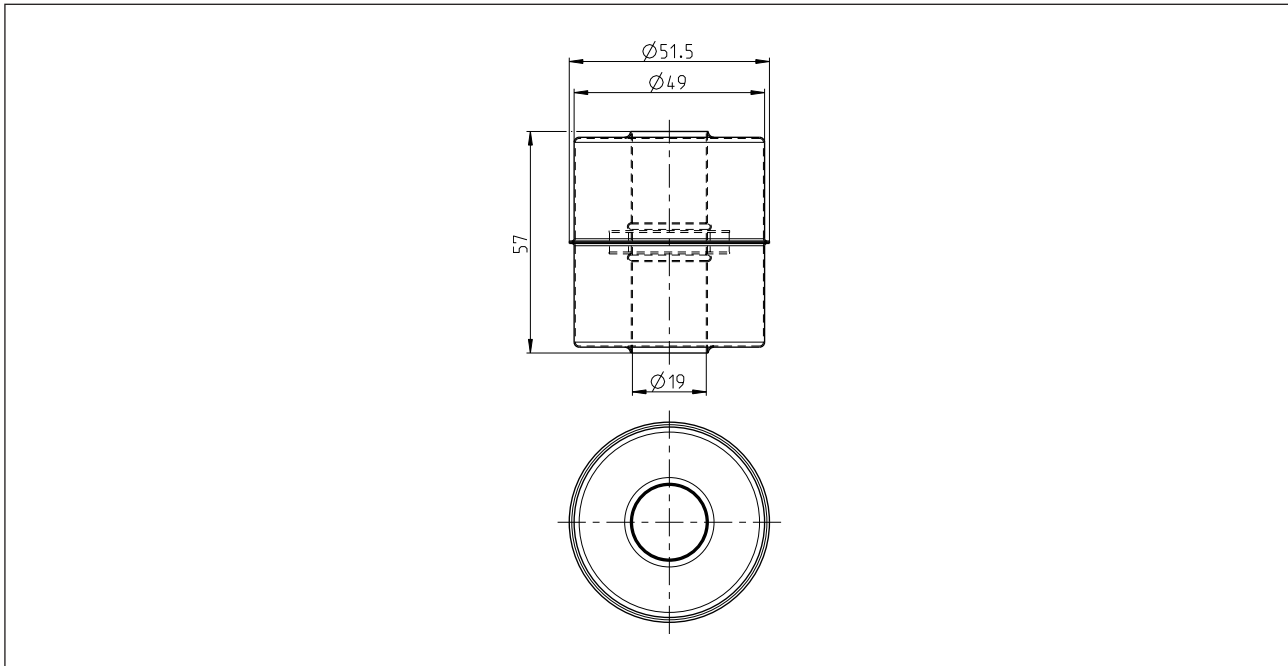


Zubehör
Schwimmer

Typbezeichnung **SCHW-ZYL.KPL.RD52X55**

Artikelnummer **4942299023**



Technische Daten	
Schwimmerwerkstoff	X6CrNiMoTi17-12-2 (1.4571)
- Dichte	etwa 0,6 g/cm ³ ± 10 %
- Eintauchtiefe	35 mm ± 2 mm (bei Dichte 1 g/cm ³)
Magnetwerkstoff	Hartferrit 8/22 nach DIN IEC 60404-8-1 radial magnetisiert, Nordpol innen
Energieprodukt	(BxH) _{max.} typ. 8,5 kJ/m ³
Remanenz	Br 220 mT
Koerzitivfeldstärke der mag. Flussdichte	HcB typ. 140 kA/m
Koerzitivfeldstärke der mag. Polarisation	HcJ typ. 230 kA/m
Temperaturbereich	-10 °C bis +130 °C
Maximaler Druck	10 bar